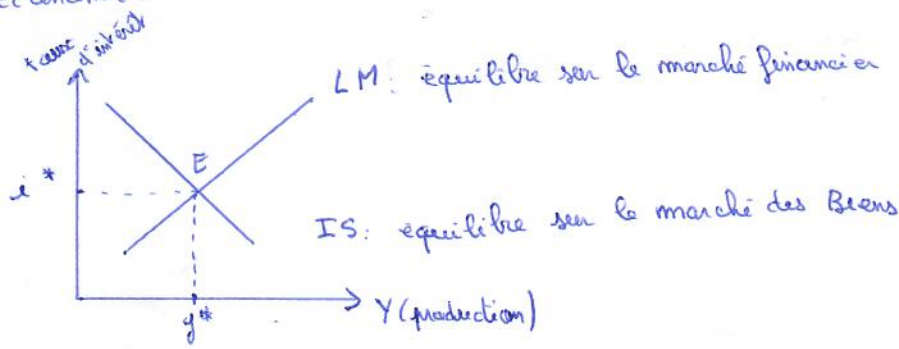


Macroeconomie :



Le marché du travail:

(1)  $w = P^e F(u, g)$  avec  $w$  = salaire  
 $P^e$  = niveau de prix anticipé  
 $u$  = taux de chômage  
 $g$  = autres facteurs qui influent sur le salaire

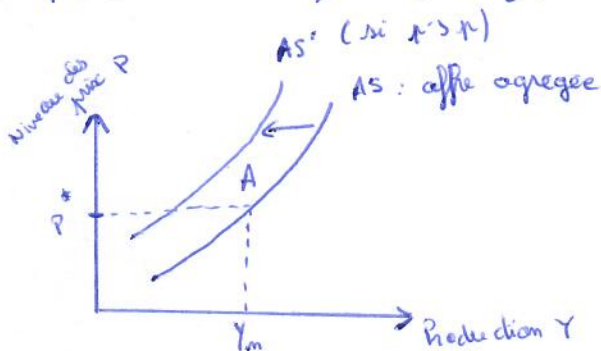
(2)  $P = (1+u)w$  → en concurrence imparfaite  $u > 0$

ainsi (3)  $P = (1+u)P^e F(u, g)$  avec  $u = \frac{U}{L}$  et  $L = U+N$   
 $\hookrightarrow u = 1 - \frac{N}{L}$

$U$ : nombre de chômeurs  
 $N$ : nombre d'employés  
 $L$ :

En utilisant la fonction de production  $Y = N$   
 ainsi  $u = 1 - \frac{Y}{L}$

on peut remplacer dans (3),  $P = (2 - \frac{Y}{L}) P^e F(1 - \frac{Y}{L}, g)$



DEMANDE GLOBAL ? On l'obtient du modèle IS-LM.

