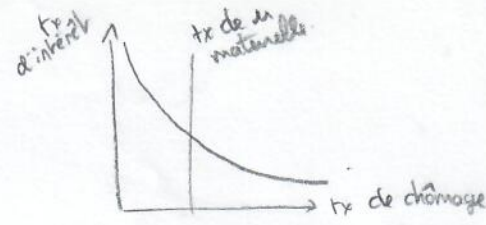


LE NAIRU



→ Approche des chômage non inflationniste

→ Le niveau des prix est déterminé en appliquant un taux de marge au coût unitaire du travail.

→ C'est un indicateur économique qui serait compatible avec un taux d'inflation stable. C'est, en fait, le chômage d'éq. vers lequel le chômage converge en l'absence de chocs d'offre temporaires, une fois que le processus d'ajustement dynamique de l'inflation est achevé. ≈ chômage structurelle.

$$P_t = \underbrace{\mu}_{\text{mark up}} \frac{w_t \cdot L_t}{Y_t} \quad \left(= \mu \frac{w_t}{Y_t/L_t} \right)$$

coût salariaux (1)

→ les firmes imposent une certaine répartition entre le salaire et le profit: $\pi_t = (\mu - 1) w_t L_t$
 ⇒ hyp. "right to manage": la firme établit son prix puis négocie salariale pour w .

Puisque $\mu = \text{cte} \Rightarrow \dot{P}_t = \dot{w}_t - \hat{\lambda} \quad (1)$

⇒ ① le niveau des prix est déterminé en appliquant le taux de marge au coût unitaire du travail.

• $\uparrow u \Rightarrow \uparrow$ den de trouver un job $\Rightarrow \downarrow w$.

$$\dot{w}_t = \dot{P}_t^a + \hat{w} - \sigma u_t \quad (2)$$

σ : pouvoir de négociation du syndicat (dépend de s'il y a beaucoup de chômeurs de moins).

(2) \Rightarrow (1): $\dot{P}_t^a = \dot{P}_t$ A l'éq.

$$\Rightarrow \hat{u} = \frac{\hat{w} - \hat{\lambda}}{\sigma}$$

Tx de u d'éq tq une fois qu'on l'a atteint les anticipations inflationnistes restent stables et de on reste à ce niveau.