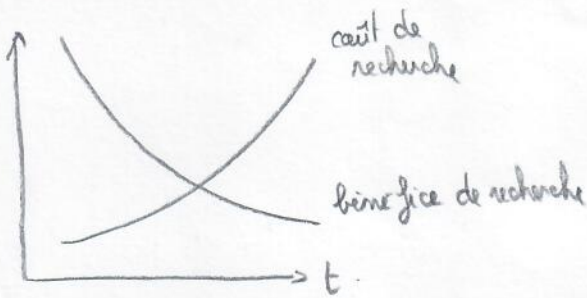


# Modèle de 'Search'



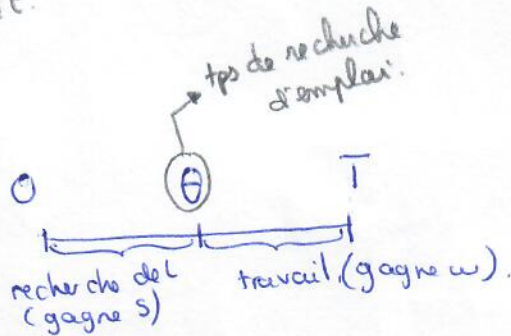
Plus l'agent cherche du travail, plus il a d'information, plus il peut trouver le travail qui correspond à ses préférences.

Un agent maximise la valeur actuelle nette de son revenu sur sa période de vie active. On suppose que la préférence pour le présent (ou introduire un taux d'escompte ne changerait rien).

$$\Rightarrow I = \int_0^T (i_t) e^{-rt} dt$$

revenu à la date t.  
r = tx intérêt.

Hypothèse de libre accès au crédit.  
si l'ind. travail est toujours  $w$  sinon  $s$ .



$$w = w(\theta)$$

$$w' > 0$$

$$w'' < 0$$

$$D'au I = \int_0^\theta s e^{-rt} dt + \int_\theta^T w(\theta) e^{-rt} dt$$

$$\Rightarrow Z = rI \Rightarrow w(1 - e^{-r(\theta-T)}) - r(w-s) = 0$$

$$D'au \frac{\partial s}{\partial \theta} \geq 0$$

Le temps de recherche d'emploi est une fonction ↗ des variations chômage.

→ si l'assurance chômage est élevée alors l'agent met plus de temps à chercher du travail. Cela ↗ le chômage frictionnel.

